

**Sägewerke  
Christen AG**

( )

2- k k

☒ -

900<sup>kW</sup>

630.000<sup>KG CO<sub>2</sub></sup>

3.576

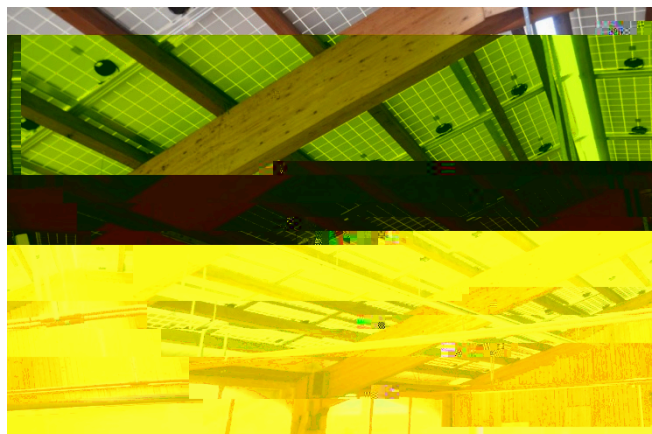
Gewerbliche  
PV-Indach-  
Anlage



**“Wir setzen auf die Partnerschaft mit Trina Solar, weil deren Module einen exzellenten Wirkungsgrad haben. Entscheidend bei PV-Modulen sind speziell in der Schweiz mit ihrer alpinen Prägung neben einer hohen Leistungsfähigkeit ein optimales Schwachlichtverhalten sowie eine hohe Schneelast. Diese Anforderungen erfüllen die Module von Trina Solar in besonderem Maße.”**

☒☒ , ☒ ☒ A

☒ ☒ k - ☒ ☒ ☒k- ☒ k A  
 ( ☒ ) ☒ 900 k  
 6.000 k ☒ 6.000  
 ☒ ☒ A ☒ k ☒  
 05A ☒ 260 ☒  
 ; ☒ A  
 ☒☒ ☒  
 300 ☒ ☒ k 900.000 k



☒ . ☒ ☒ : ☒  
 k ☒ k ☒ ☒ 3.000  
 2 . ☒ k  
 ☒ ☒ ☒  
 k ☒ ☒ k ☒ ☒ ☒  
 ☒ ☒ A ☒ ☒ ☒ ☒ ☒ ☒  
 k ☒ ☒ ,  
 ☒ ☒ ☒ ☒ ☒ ☒ ☒ ☒ ☒ ☒ ☒  
 ☒ - ☒ ☒ k  
 k 10.800 ☒ ☒ ☒ , - ☒ ☒  
 2.400 ☒ ☒ .



## Sägewerke Christen AG

☒ ☒ k 2- ☒  
 k

**STANDORT**  
 Luthern, Kanton Luzern, Schweiz

**ANLAGENTYP**  
 Gewerbliches PV-Indach-System

**INSTALLIERTE LEISTUNG**  
 900 kWp

**PRODUKT**  
 TSM-PC05A 'Honey' 255/260 Wp

**ANZAHL MODULE**  
 3.576

**JÄHRLICHE STROMPRODUKTION**  
 900.000 kWh

**FERTIGSTELLUNG**  
 Juli 2012

## Trina Solar Hochleistungsmodul TSM-PC05A 'Honey'

☒ ☒ - 05A  
 k ☒ k ☒ ☒ ☒ ☒  
 ☒ ☒ ☒ ☒ ☒  
 k k ☒ ☒  
 23% ☒ 4% k ; k ☒  
 0,3-0,5% ☒  
 k k ☒  
 ☒ ☒ - ☒ ☒  
 ☒ ☒ ☒ ☒ ☒ 2011  
 k ☒ 275 k .

